

Reference materials

参考資料

History of Curtainwall

カーテンウォールの歴史	P.267
-------------	-------

Image Build

ファサード表現プラン	P.273
ファサードのパターン別分類と商品選択ガイド	P.281

カーテンウォールの基礎知識^(※)

1.ビル建築の構成	P.283
2.カーテンウォールに求められるもの	P.284
3.主材料による種類	P.285
4.メタルカーテンウォールの種類	P.287
5.メタルカーテンウォールの材料と仕上げ	P.289
6.要求性能と設計条件の設定	P.291
7.カーテンウォールの種類と形式の選定	P.293
8.メタルカーテンウォールの面構成材設計	P.294
9.メタルカーテンウォールのファスナー部設計	P.296
10.メタルカーテンウォールの接合部設計	P.297
11.カーテンウォールの製作・施工工程	P.298

カーテンウォール試験センター

1.試験装置の特長	P.299
2.動風圧試験／層間変位試験	P.303
3.日射試験／暴風雨試験	P.305
4.装置性能仕様	P.306
5.系統図	P.307

(※) 『カーテンウォールってなんだろう2016』
(一般社団法人 建築開口部協会) からの抜粋。

カーテンウォールの歴史

参考資料

カーテンウォールの歴史は、19世紀後半ヨーロッパにおいて鉄骨構造が開発されたことに端を発します。その後、大型鋼材の開発と鉄骨構造の進歩、外壁のプレハブ化といった『建築の工業化』のプロセスの中で、カーテンウォールは建築外装の主流となっていきます。当初カーテンウォールは、外壁をプレハブ化することによる経済効率性や品質の追求に大きな貢献を果たしていましたが、時代が進むにつれ、設計者の表現や時代に即した新しい機能への対応も要求されていくことになります。

ここでは、カーテンウォールの原型となった建物や日本の初期カーテンウォール建築に加え、時代を彩った当社施工の代表的な建築物を紹介することで、カーテンウォールの歴史的流れを概観します。

カーテンウォールの原型



1851
●クリスタルパレス

カーテンウォールの黎明期の建築



1951
●リーダーズダイジェスト東京支社

不二サッシカーテンウォールの初期代表例



1954
●渋谷東急デパート



1872
●チョコレート工場



1955
●東京空港郵便局



1954
●改装 東京駅八重洲口本館



1939
●メゾン・ド・ピーブル



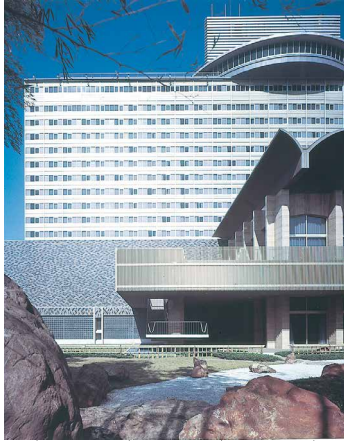
1957
●旧東京都庁舎



1962
●日本NCRビル

1960-1969

- 1964 日本初の超高層建築「ホテルニューオータニ」竣工/
当社のカーテンウォール工法が採用される
- 1964 東京オリンピック(第18回)
- 1965~1970 いざなぎ景気
- 1965 不二サッシ千葉工場完成
- 1969 アポロ11号人類初の月面着陸
- 1968 川端康成、ノーベル文学賞受賞



1964
●ホテルニューオータニ



1966
●経団連会館



1966
●共同通信会館



1969
●2・5タンデム市街電話局

1970-1975

- 1970 日本万国博覧会
- 1973~ 第一次オイルショック



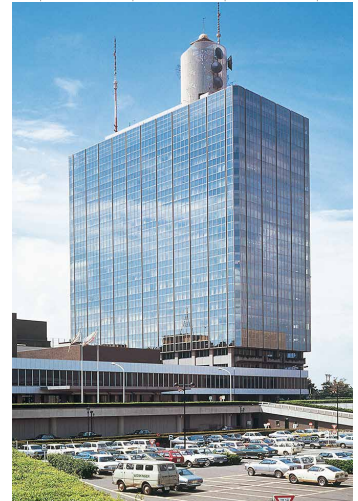
1970
●世界貿易センタービル



1970
●東京卸売センタービル



1972
●丸紅ビルヂング



1973
●NHK放送センター



1974
●新宿住友ビル



1974
●AJUビル

カーテンウォールの歴史

1975-1985

1975 ベトナム戦争終結
 1978 日中平和友好条約調印
 1979～ 第二次オイルショック
 1985 つくば万博開催

1981 スペースシャトル初の打ち上げ
 1981 福井謙一、ノーベル化学賞受賞
 1983 任天堂が家庭用ゲーム機「ファミコン」を発売

参考資料



1974
 ●KDDビル



1978
 ●新宿野村ビル



1981
 ●日比谷セントラルビル



1975
 ●東邦生命本社ビル



1978
 ●サンシャイン60



1984
 ●ワールド新本社ビル



1976
 ●三井物産本社ビル



1979
 ●新宿センタービル



1985
 ●ラaffles・シティ

1985-2000

1987 利根川進、ノーベル生理学・医学賞受賞
 1987 日本国有鉄道の分割民営化
 1989 ベルリンの壁崩壊
 1989 元号が昭和から平成へ

1990 東西ドイツが統一
 1994 野茂英雄投手、メジャーリーグベースボールで日本人初の新人王に
 1997 香港、英国から中華人民共和国に返還
 1998 長野オリンピック開催



1985
●ホンダ青山ビルディング



1985
●インテックス大阪



1987
●ヤマトインターナショナル



1988
●東京住友ツインビル



1990
●東京都第一本庁社



1993
●横浜ランドマークタワー



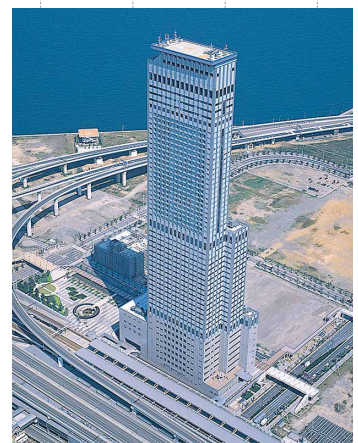
1993
●梅田スカイビル



1994
●新宿パークタワー



1996
●フジテレビ本社ビル



1996
●りんくうゲートタワービル

カーテンウォールの歴史

参考資料

1995-2010

- 1987 利根川進、ノーベル生理学・医学賞受賞
- 1987 日本国有鉄道の分割民営化
- 1989 ベルリンの壁崩壊
- 1989 元号が昭和から平成へ

- 1990 東西ドイツが統一
- 1994 野茂英雄投手、メジャーリーグベースボールで日本人初の新人王に
- 1997 香港、英国から中華人民共和国に返還
- 1998 長野オリンピック開催



1997
●ハーモニースクエア



2004
●高松シンボルタワー



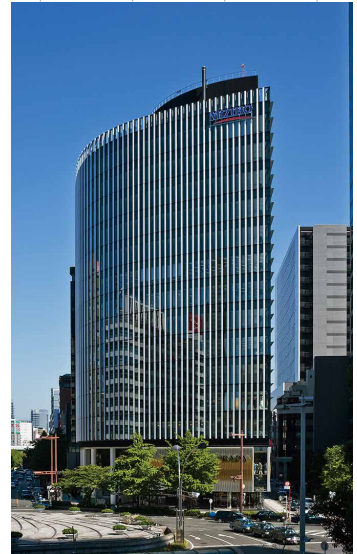
2007
●仙台ファーストタワー



2003
●丸の内トラストタワー



2005
●呉市海事博物館



2009
●名古屋ビルディング



2003
●ミューザ川崎



2006
●(株)オンワード樺山 仙台支店



2004
●浜松町スクエア



2007
●Qibal(きぼーる)



2009
●大崎センタービル

2010-2020

- 2010 ドバイに高さ世界一の超高層ビル、ブルジュ・ハリーフア開業
- 2011 東日本大震災発生
- 2011 女子サッカーワールドカップでなでしこジャパン優勝

- 2012 山中伸弥、IPS細胞の研究でノーベル生理学・医学賞受賞
- 2012 高さ世界一の電波塔、東京スカイツリー完成
- 2019 元号が平成から令和へ
- 2020 新型コロナウイルスがパンデミックを引き起こす



2011
●浜離宮インターシティ



2011
●ビューリック銀座数寄屋橋ビル



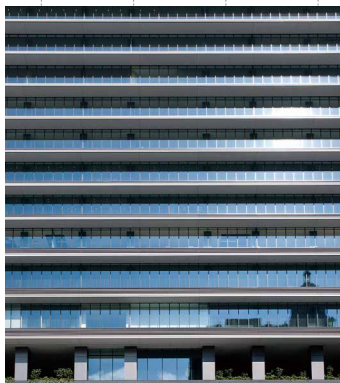
2011
●目黒雅叙園



2012
●渋谷ヒカリエ



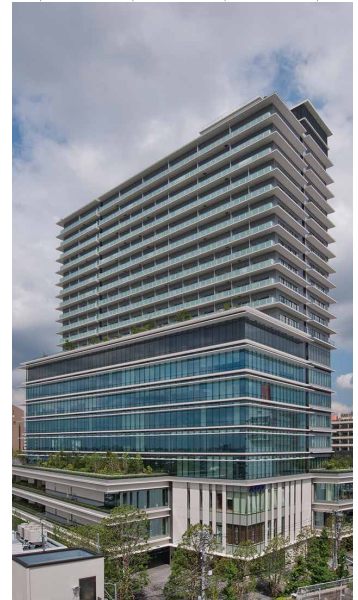
2012
●梅田阪急ビル



2013
●東京スクエアガーデン



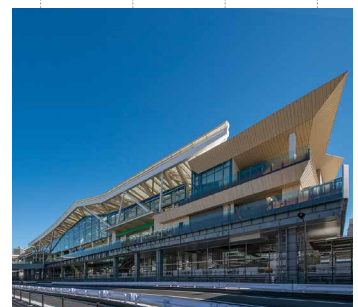
2014
●京都国立博物館平成知新館



2015
●メルクマール京王笹塚



2016
●銀座プレイス



2020
●高輪ゲートウェイ駅